



あいちネットワーク

# 令和2年度 宮古島市社会福祉協議会 新任職員研修



社会福祉協議会は、地域の誰もが住み慣れたまちで安心して生活することのできる「福祉のまちづくり」の実現をめざした民間組織です。

日 時 : 令和2年11月20日(金) 14:00~16:00  
会 場 : 下地農村環境改善センター

令和2年度 宮古島市社会福祉協議会新任職員研修実施要綱

1、目的

平成30年4月1日以降に宮古島市社会福祉協議会（以下「当会」という。）の職員となった新任職員を対象に、当会の財政構造、財政状況、実施事業、実施事業内容を理解してもらい、今後当会職員として各部署との連携、協力を図ると共に、新任職員のスキルアップを図ることを目的として開催する。

2、開催日時 令和2年11月20日（金）

13：30受付 14：00開会 16：00終了予定

3、会場 下地農村環境改善センター 大ホール

4、参加対象 平成30年4月1日以降に当会職員として雇用された者

5、内容・日程

13：30 受付

14：00～14：10 開会

主催者挨拶……………会長

日程説明……………企画総務課長

14：10～14：30 研修1「社会福祉協議会とは、宮古島市社会福祉協議会  
実施事業について」（仮）

講師 事務局長 砂川信雄

14：30～14：50 研修2「宮古島市社会福祉協議会の財務について」（仮）

講師 企画総務課長 高原安仁

14：50～15：20 研修3「地域福祉課の事業について」（仮）

講師 地域福祉課長 漢那林

15：20～15：50 研修4「事業課の事業について」（仮）

講師 事業課長 下地善一

15：50～16：00 閉会

6、問い合わせ先 企画総務課 課長 高原安仁

FAX：77-8663 e-mail:take.yasuhito@miyashakyo.jp

## 社会福祉協議会とは？

社会福祉協議会は、民間の社会福祉活動を推進することを目的とした営利を目的としない民間組織です。昭和26年（1951年）に制定された社会福祉事業法（現在の「社会福祉法」）に基づき、設置されています。

民間団体ではあるが、法律（社会福祉法）に定められ、行政区分ごとに組織した団体であり、運営資金の多くが行政機関の予算措置によるものであるため、「公私共同」「半官半民」で運営しており、民間と公的機関・組織の両面のメリットを生かした事業を行っています。

社会福祉協議会は、それぞれの都道府県、市区町村で、地域に暮らす皆様のほか、民生委員・児童委員、社会福祉施設・社会福祉法人等の社会福祉関係者、保健・医療・教育など関係機関の参加・協力のもと、地域の人びとが住み慣れたまちで安心して生活することのできる「福祉のまちづくり」の実現をめざしたさまざまな活動をおこなっています。

## 福祉ってなんだろう。社協ってなんなんだろう。

### 【福祉(ふくし)とは？】

「福祉」って最近あちこちで耳にするけど、はっきり何かとは分からないし、いまいち答えがひとつにまとまらないような感じがしますよね。一緒に「福祉」について考えてみましょう！

まずは、「福祉」という言葉の語源をたどってみましょう。

「福」も「祉」も、どちらも「幸福」や「しあわせ」を意味する漢字になります。つまり、福祉とは、ひとの「しあわせ」に関係することのようですね。

それでは、次に「福祉」を英語でみていきましょう。

「福祉」は英語にすると、「welfare(ウエルフェア)」という言葉になるそうです。

この「welfare(ウエルフェア)」という言葉は造語であり、「well=よく」という言葉と、「fare=生きる」という言葉が合わさってできた言葉で、「よりよく生きる」という意味となるそうです。

言葉の語源をたどっていくと、「福祉」って、ひとの「しあわせ」であったり、ひとが「よりよく生きること」であったり、何だかほわ〜んと抽象的なものなんですね。

「福祉」って一言では言いあらわせないくらいのたくさんの意味をもっていて、みんなそれぞれ答えが違っているものなのでしょうね。

### 【みんなで福祉のまちづくりをしよう！】

…それでは、地域に住むみんなが「しあわせ」で、「よりよい生きかた」ができるまち…つまり「福祉のまち」をつくるためにはどうすればよいのでしょうか？

その答えは…一人ひとりの「福祉」と同じで、その地域やそのまちに住む皆さんが、自分たちで考え、答えを持っているのです！

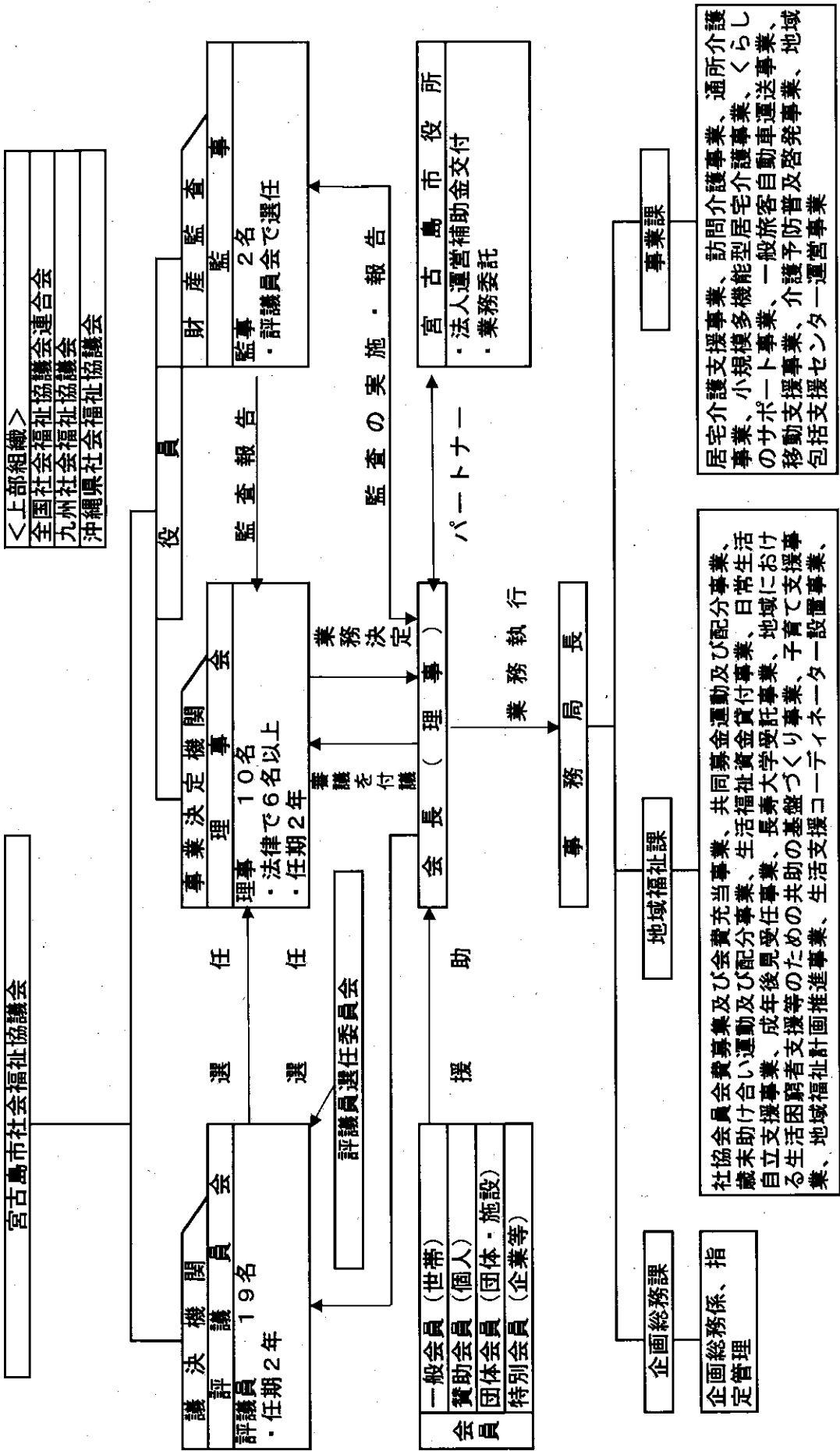
地域のなかにいるお年寄り、障がいのある方、おとなも、子どもたちも、いろんな人との違いをみとめあいながら、そのひとらしく毎日の生活を「しあわせ」に、そして「よりよい生きかた」で生活をしていけるように、みんなで「福祉」がたくさんあふれるまちをつくっていきましょう！！

社協は、福祉のまちづくりを皆さんとともに考えて活動する、応援団なんです☆

宮古地区では昭和47年以前は行政の一部門として各市町村に社会福祉協議会がありましたが、昭和47年に平良市社会福祉協議会が法人化したのを皮切りに、宮古地区の6市町村すべての社会福祉協議会が法人化しました。

平成17年10月1日の市町村合併に伴い、平良市社会福祉協議会、城辺町社会福祉協議会、伊良部町社会福祉協議会、下地町社会福祉協議会、上野村社会福祉協議会が合併し宮古島市社会福祉協議会が誕生しました。

# 宮古島市社会福祉協議会組織機構



## 宮古島市社会福祉協議会事業一覧

No	事業名	担当課
1	法人運営事業	企画総務課
2	生活福祉資金貸付事業	地域福祉課
3	日常生活自立支援事業	地域福祉課
4	福祉積立預金積立事業	企画総務課
5	財政調整積立預金積立事業	企画総務課
6	介護保険基金積立預金積立事業	企画総務課
7	老人福祉活動事業	地域福祉課
8	障がい児（者）福祉活動事業	地域福祉課
9	児童青少年福祉活動事業	地域福祉課
10	母子父子福祉活動事業	地域福祉課
11	福祉育成援護活動事業	地域福祉課
12	ボランティア活動育成事業	地域福祉課
13	歳末たすけあい配分事業	地域福祉課
14	地域福祉活動事業	地域福祉課
15	宮古島市平良老人福祉センター運営事業	企画総務課
16	宮古島市社会福祉センター運営事業	企画総務課
17	宮古島市伊良部老人福祉センター運営事業	企画総務課
18	宮古島市上野老人福祉センター運営事業	企画総務課
19	長寿大学事業	地域福祉課
20	介護予防普及啓発事業しゃきょう	事業課
21	介護予防普及啓発事業いらぶ	事業課
22	地域における生活困窮者支援等のための共助の基盤づくり事業	地域福祉課
23	宮古島市地域子育て支援事業	地域福祉課
24	地域福祉計画推進事業	地域福祉課
25	法人後見受任事業	地域福祉課
26	移動支援事業しゃきょう	事業課
27	移動支援事業いらぶ	事業課
28	包括的支援事業ひらら	事業課
29	一般介護予防事業ひらら	事業課
30	認知症初期集中推進事業ひらら	事業課
31	一般介護予防（管理栄養士派遣）事業ひらら	事業課
32	認知症カフェ事業	事業課
33	指定介護予防支援事業ひらら	事業課
34	包括的支援事業みやこ	事業課
35	一般介護予防事業サービスみやこ	事業課
36	認知症初期集中推進事業みやこ	事業課
37	一般介護予防（管理栄養士派遣）事業みやこ	事業課
38	指定介護予防支援事業みやこ	事業課
39	宮古島市生活支援コーディネーター設置事業	事業課
40	居宅介護支援事業	事業課
41	訪問介護事業しゃきょう	事業課
42	訪問介護事業いらぶ	事業課
43	通所介護事業ぐすくべ	事業課
44	通所介護事業いらぶ	事業課
45	小規模多機能型居宅介護事業きゃーぎ	事業課
46	小規模多機能型居宅介護事業たかやま	事業課
47	障害者総合支援事業しゃきょう	事業課
48	障害者総合支援事業いらぶ	事業課
49	一般旅客自動車運送事業しゃきょう	事業課
50	一般旅客自動車運送事業いらぶ	事業課
51	くらしのサポート事業しゃきょう	事業課
52	くらしのサポート事業いらぶ	事業課

宮古島市社協の財政状況（令和元年度決算より）

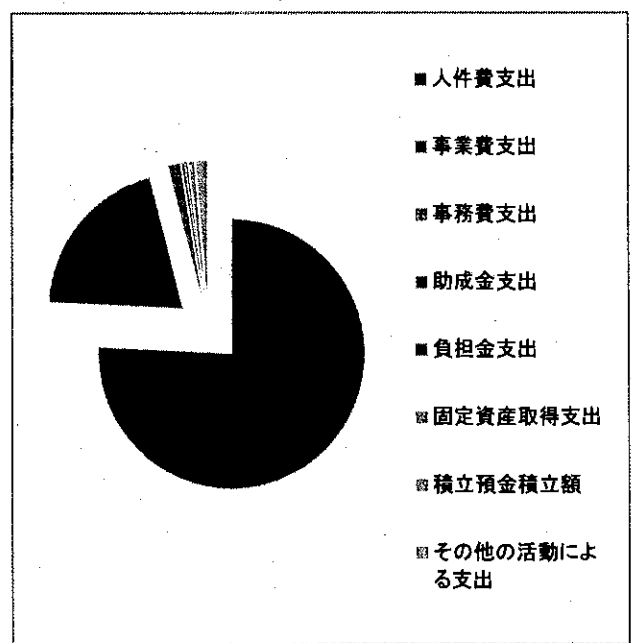
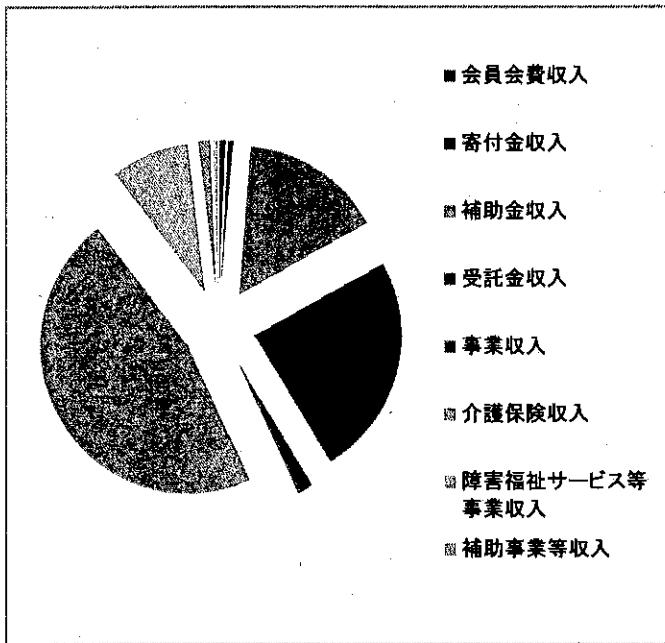
収入の部

勘定科目	金額	割合
会員会費収入	3,364,800 円	0.72%
寄付金収入	2,922,447 円	0.63%
補助金収入	72,764,778 円	15.63%
受託金収入	113,131,043 円	24.30%
事業収入	8,254,757 円	1.77%
介護保険収入	216,442,290 円	46.48%
障害福祉サービス等事業収入	39,960,307 円	8.58%
補助事業等収入	5,848,288 円	1.26%
雑収入、その他の収入	2,948,743 円	0.63%
収入合計	465,637,453 円	

支出の部

勘定科目	金額	割合
人件費支出	346,020,531 円	74.31%
事業費支出	92,245,153 円	19.81%
事務費支出	6,371,842 円	1.37%
助成金支出	1,393,000 円	0.30%
負担金支出	250,000 円	0.05%
固定資産取得支出	1,195,862 円	0.26%
積立預金積立額	3,092,808 円	0.66%
その他の活動による支出	5,877,000 円	1.26%
支出合計	456,446,196 円	

当期資金収支差額合計	9,191,257 円
前期末支払資金残高	83,921,199 円
当期末支払資金残高	93,112,456 円



令和元年度末貸借対照表

資 産 の 部		負 債 の 部	
勘 定 科 目	当 年 度 末	勘 定 科 目	当 年 度 末
流動資産	126,776,033	流動負債	42,914,577
現金	550,000	事業未払金	11,182,829
預貯金	52,137,442	その他の未払金	22,131,472
事業未収金	59,295,482	預り金	349,276
未収補助金	14,415,614	賞与引当金	9,251,000
立替金	377,495	固定負債	80,136,910
固定資産	107,049,722	退職給付引当金	80,136,910
基本財産	5,000,000	負債の部合計	123,051,487
基本財産特定預金	5,000,000	純 資 産 の 部	
その他の固定資産	102,049,722	基本金	5,000,000
車輛運搬具	1,099,167	基本金	5,000,000
器具及び備品	2,545,300	国庫補助金等特別積立金	0
権利	75,600	国庫補助金等特別積立金	0
退職手当積立基金預け金	80,136,910	その他の積立金	18,192,745
福祉基金積立資産	6,599,921	福祉基金積立金	6,599,921
財政調整積立資産	11,592,824	財政調整積立金	11,592,824
		次期繰越活動増減差額	87,581,523
		(うち当期活動増減差額)	7,114,951
資産の部合計	233,825,755	純資産の部合計	110,774,268
		負債及び純資産の部合計	233,825,755

# 総務課事業説明

## 法人運営事業

事業概要	支出、収入の管理統括、賃金支払い、文書受付、職員研修の企画運営、社協だよりの発行、ホームページの管理、メールアドレスの管理、決算監査、法定福利関係手続等	
令和2年度予定事業・イベント等	4月、9月及び12月に社協だより発行、8月新任職員研修の開催、2月職員研修の開催、10月法人運営補助金次年度要求、12月～2月次年度予算ヒアリング及び作成	
連絡先	電話	: 77-8661・8662 FAX : 77-8663
	e-mail	: soumu@miyashakyo.jp
	住所	: 城辺字西里添788番地3 宮古島市社会福祉センター内

## 福祉積立預金積立事業

事業概要	寄付金等を福祉積立預金へ積立	
連絡先	電話	: 77-8661・8662 FAX : 77-8663
	e-mail	: soumu@miyashakyo.jp
	住所	: 城辺字西里添788番地3 宮古島市社会福祉センター内

## 財政調整積立預金積立事業

事業概要	寄付金等を財政調整積立預金へ積立	
連絡先	電話	: 77-8661・8662 FAX : 77-8663
	e-mail	: soumu@miyashakyo.jp
	住所	: 城辺字西里添788番地3 宮古島市社会福祉センター内

## 介護保険基金積立預金積立事業

事業概要	介護保険、障がい者総合支援事業等の余剰金の一部をを介護保険積立預金へ積立	
連絡先	電話	: 77-8661・8662 FAX : 77-8663
	e-mail	: soumu@miyashakyo.jp
	住所	: 城辺字西里添788番地3 宮古島市社会福祉センター内

## 宮古島市平良老人福祉センター運営事業

事業概要	平良老人福祉センター使用申請、減免申請への対応、使用許可、減免許可の発行	
令和2年度予定事業・イベント等	4月実績報告、4月・10月・4月指定管理受託金請求、10月次年度予算要求	
連絡先	電話	: 77-8661・8662 FAX : 77-8663
	e-mail	: soumu@miyashakyo.jp
	住所	: 城辺字西里添788番地3 宮古島市社会福祉センター内

## 宮古島市社会福祉センター運営事業

事業概要	宮古島市社会福祉センター使用申請、減免申請への対応、使用許可、減免許可の発行	
令和2年度予定事業・イベント等	4月実績報告、4月・10月・4月指定管理受託金請求、10月次年度予算要求	
連絡先	電話	: 77-8661・8662 FAX : 77-8663
	e-mail	: soumu@miyashakyo.jp
	住所	: 城辺字西里添788番地3 宮古島市社会福祉センター内

## 宮古島市伊良部老人福祉センター運営事業

事業概要	伊良部老人福祉センター使用申請、減免申請への対応、使用許可、減免許可の発行	
令和2年度予定事業・イベント等	4月実績報告	
連絡先	電話	: 77-8661・8662   FAX : 77-8663
	e-mail	: soumu@miyashakyo.jp
	住所	: 城辺字西里添788番地3 宮古島市社会福祉センター内

## 宮古島市上野老人福祉センター運営事業

事業概要	上野老人福祉センター使用申請、減免申請への対応、使用許可、減免許可の発行	
令和2年度予定事業・イベント等	4月実績報告	
連絡先	電話	: 77-8661・8662   FAX : 77-8663
	e-mail	: soumu@miyashakyo.jp
	住所	: 城辺字西里添788番地3 宮古島市社会福祉センター内